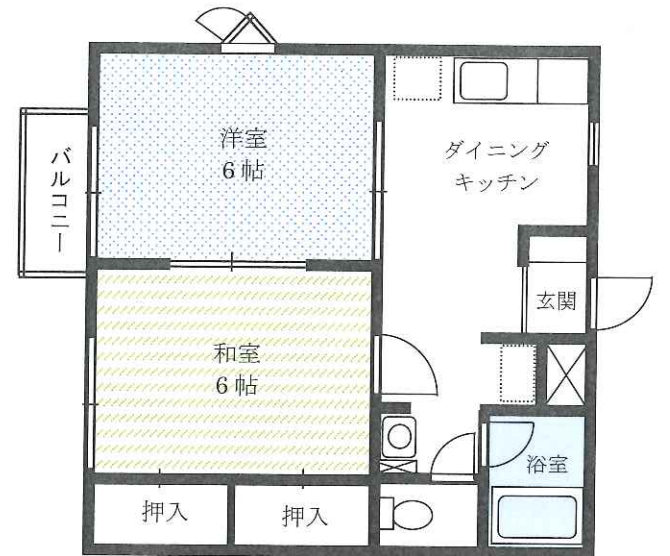


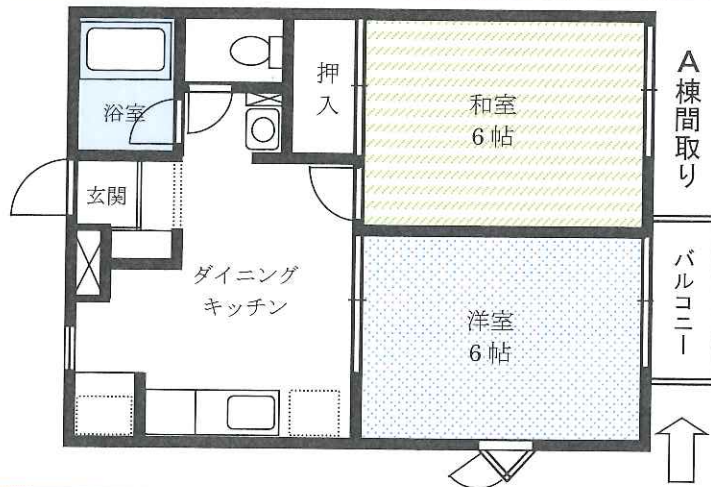
菖蒲町 2DK ガーデンハウスホリデー

A棟103号 **50,000** 円

- ◇所 在/久喜市菖蒲町菖蒲123
- ◇交 通/JR高崎線「桶川」駅バス 20分「菖蒲仲橋」停歩 5分
JR宇都宮線「久喜」駅バス 25分「菖蒲仲橋」停歩 5分
- ◇面 積/A棟 39.95㎡(12.08坪) B棟 40.78㎡(12.33坪)
- ◇駐 車 場/1台込
- 〈賃貸条件〉 礼金1ヶ月分 敷金2ヶ月分 更新礼金/1ヶ月分 火災(家財)保険加入
- 〈必要書類〉 入居者全員の住民票 保証人の印鑑証明
- 〈そ の 他〉 入居審査あり 保証人ない場合 賃貸保証(JID)に加入



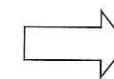
B棟間取り (部屋により異なります)



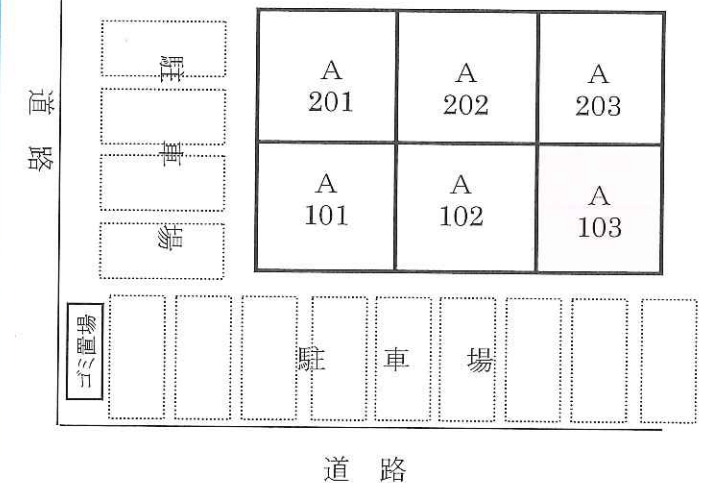
配置図

B 201	B 101
B 202	B 102
B 203	B 103

A103
リフォーム中



駐車場
2台目 3,000円



埼玉県知事免許(7)第15473号

〒346-0104 埼玉県久喜市菖蒲町三箇6206-1(フォレオ菖蒲 蔦屋書店南どなり)

株式会社 **岡安不動産**

TEL0480-85-2331
FAX0480-85-8778

定休日: 毎週水曜日

<http://www.okayasu-re.co.jp>

取引態様

専任