

# 貸家

久喜市菖蒲町  
寺田団地内

# 3LDKS 家賃 90,000円

# ペット可物件

**物件概要**

所在地/久喜市菖蒲町菖蒲 5013-399  
 交通/JR 宇都宮線「久喜」駅バス 18分  
 「仲井」停歩 7分  
 建物/木造 2階建て瓦葺 120㎡ (36坪)  
 築年月/昭和 58年  
 リフォーム 平成 13年・平成 25年  
 設備/本下水・集中プロパン  
 入居日/3月下旬頃(クリーニング後)

**賃貸条件**

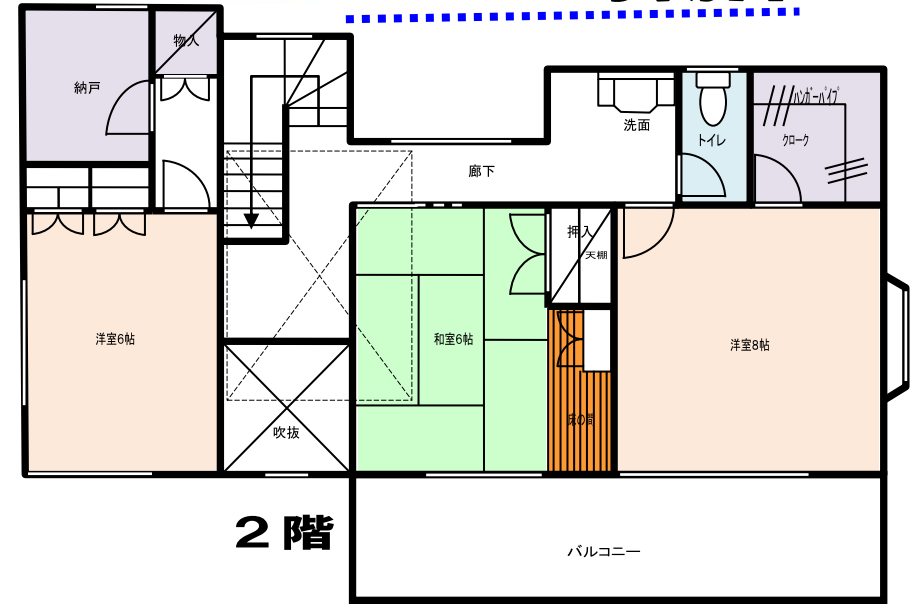
礼金/1ヶ月分 敷金/2ヶ月分  
 家賃/90,000円  
 駐車場/2台分(軽車両のみ3台可)  
 契約期間/2年間 更新可  
 ◇ペット可(相談)  
 ◇借家人賠償保険加入/2年間 21,000円  
 ◇入居者:住民票 ◇保証人:印鑑証明  
 ◇入居審査あり ◇賃貸保証加入



☀️ **全室東南向き**  
**日当たり良好**



**公道**  
**東南の角地**



**車2台駐車可**

**閑静な住宅街で  
 小学校近し!**

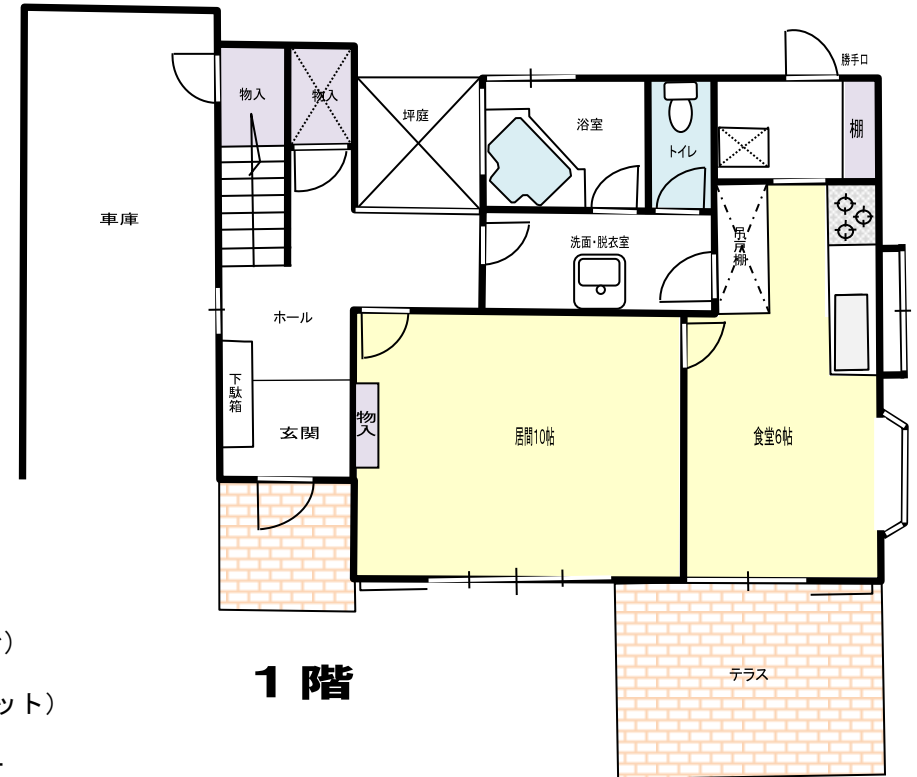
## Information

- 菖蒲東小学校.....徒歩 8分
- 菖蒲郵便局.....徒歩 3分
- モラージュ菖蒲.....車 5分
- セブンイレブン.....徒歩 9分
- フォレオ菖蒲.....徒歩10分



## 浴室 新品

- 設備**
- ・システムキッチン
  - ・ガス給湯設備(追い炊き付き)
  - ・エアコン、照明器具付き
  - ・トイレ2箇所(ウォシュレット)
  - ・シャープドレッサー
  - ・1階テラス、2階バルコニー
  - ・ウォーキングクローゼット など



※図面と現況に相違あるときは現況優先とします。



埼玉県知事免許(7)第 15473号 〒346-0104 久喜市菖蒲町三箇6206-1 (蔦屋書店菖蒲店南どなり)

**株式会社 岡安不動産**

**TEL0480-85-2331**  
**FAX0480-85-8778**

取引態様  
 定休日: 毎週水曜日  
<http://okayasu-re.co.jp>  
**媒介**