

# 貸家

久喜市菖蒲町  
寺田団地内

# 4SDK 家賃 90,000円



## ペット可物件



**物件概要**

所在地/久喜市菖蒲町菖蒲 5013-399  
 交通/JR宇都宮線「久喜」駅バス18分  
 「仲井」停歩7分  
 建物/木造瓦葺2階建て120㎡(36坪)  
 築年月/昭和58年  
 リフォーム/平成13年・平成25年  
 設備/本下水・集中プロパン  
 入居日/即

**賃貸条件**

礼金/1ヶ月分 敷金/2ヶ月分  
 家賃/90,000円  
 駐車場/2台分(軽車両の場合3台可)  
 契約期間/2年間 更新可  
 ◇ペット可(室内飼育の場合 敷金1ヶ月プラス)  
 ◇借家人賠償保険加入/2年間21,000円  
 ◇入居者:住民票 ◇保証人:印鑑証明  
 ◇入居審査あり ◇賃貸保証加入



☀️ **全室東南向き**  
**日当たり良好**



**公道**  
**東南の角地**

### 車2台駐車可

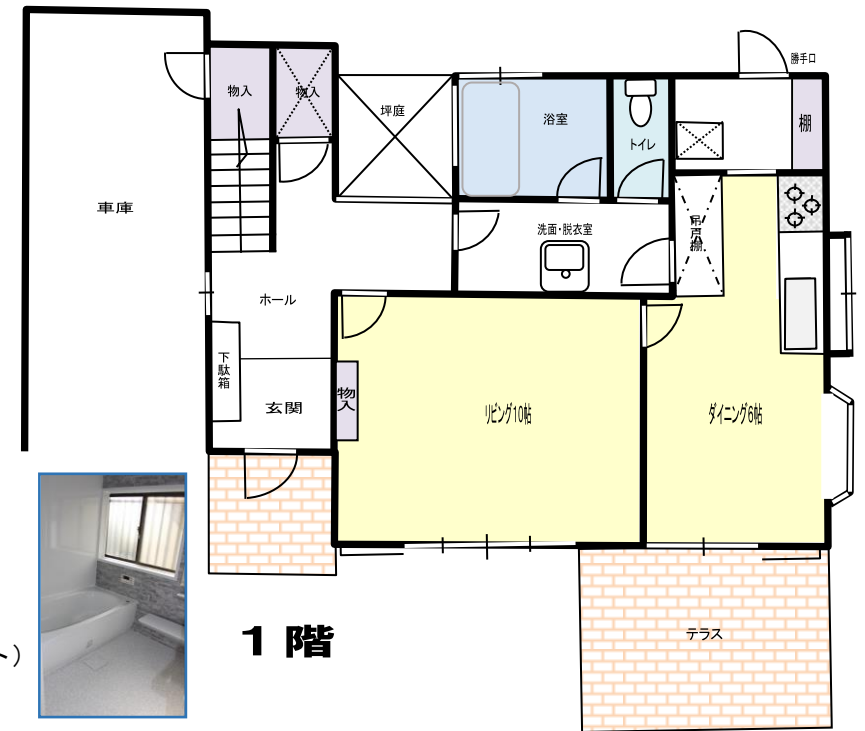
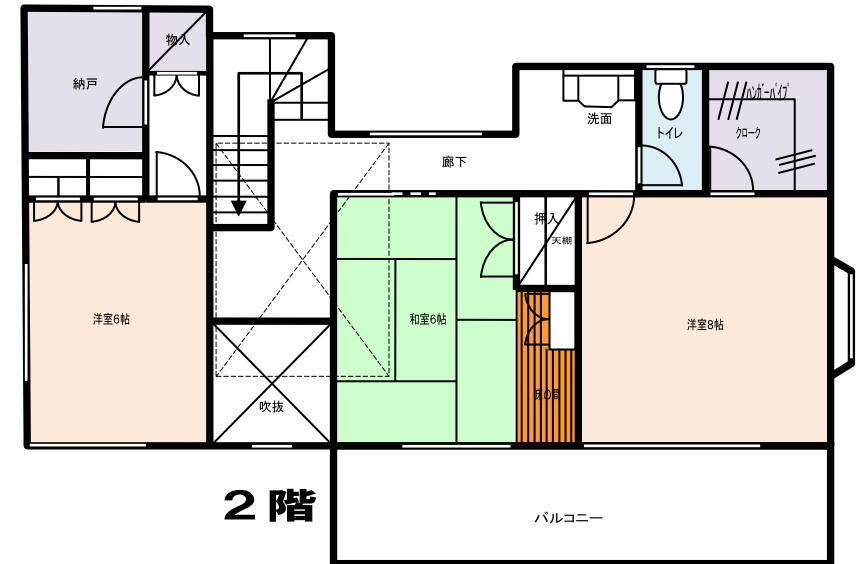
### 閑静な住宅街で 小学校近し!



**現地**

### Information

- ➡ 菖蒲東小学校.....徒歩 8分
- ➡ 菖蒲郵便局.....徒歩 3分
- ➡ モラージュ菖蒲.....車 5分
- ➡ セブンイレブン.....徒歩 9分
- ➡ フォレオ菖蒲.....徒歩10分



### 浴室新品

- 設備**
- ・システムキッチン
  - ・ガス給湯設備(追い炊き付き)
  - ・エアコン、照明器具付き
  - ・トイレ2箇所(ウォシュレット)
  - ・シャワー Dresser
  - ・1階テラス、2階バルコニー
  - ・ウォーキングクローゼット など



※図面と現況に相違あるときは現況優先とします。



埼玉県知事免許(7)第 15473 号 〒346-0104 久喜市菖蒲町三箇 6 2 0 6 - 1 (蔦屋書店菖蒲店南どなり)

## 株式会社 岡安不動産

TEL0480-85-2331  
FAX0480-85-8778

取引態様  
 定休日: 毎週水曜日  
<http://okayasu-re.co.jp>  
 媒介