

# 一戸建貸家

# 3DK

## 鈴木貸家

家賃

# 48,000

円

### 物件概要

- ◇ 所在地／加須市花崎2丁目8-1 北の中 南の東
- ◇ 交通／東武伊勢崎線「花崎」駅より徒歩10分
- ◇ 構造／木造瓦葺 平家建
- ◇ 面積／46.28㎡ (13.95坪)
- ◇ 築年月／昭和60年8月
- ◇ 設備／本下水

### 賃貸条件

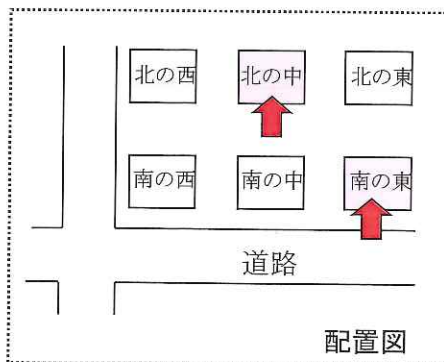
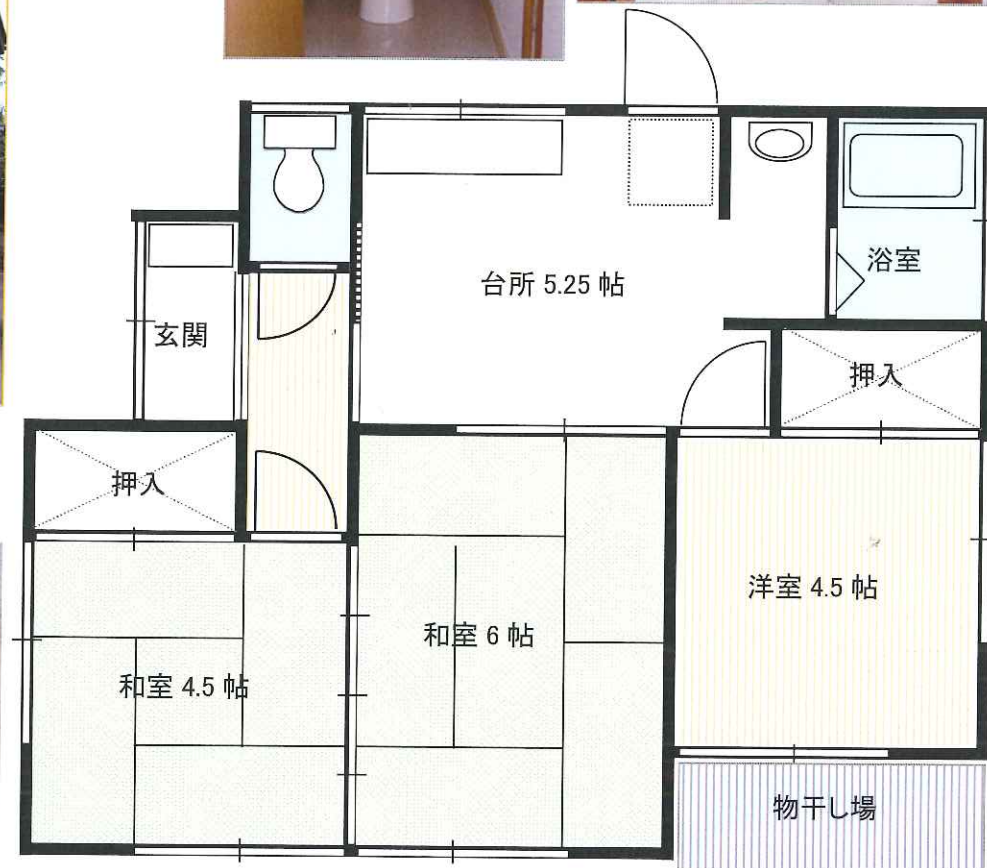
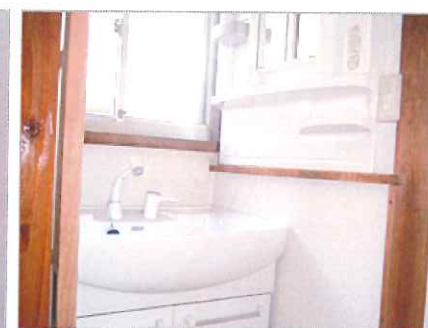
- ◇ 礼金：1ヵ月 敷金：2ヵ月
- ◇ 駐車場：1台込
- ◇ 火災保険：18,000円 (2年間) (家財)
- ◇ 町内会費：7,000円 (2年間)
- ◇ 契約期間：2年間 (更新可) 更新礼金：1ヶ月
- ◇ 入居審査あり
- ◇ 必要書類：入居者住民票 保証人印鑑証明



## リフォーム中

### 契約金例

礼金	48,000円
敷金	96,000円
前家賃	48,000円
仲介手数料	52,800円
火災保険	18,000円
町内会費	7,000円
合計	269,800円



埼玉県事免許(7)第15473号 〒346-0104 久喜市菖蒲町三箇6206-1 (蔦屋書店菖蒲店の南どなり)

## 株式会社 岡安不動産

TEL0480-85-2331  
FAX0480-85-8778

定休日：毎週水曜日  
<http://www.okayasu-re.co.jp>

取引態様

専任