

中古住宅 加須市 柳生

4DK

土地 30.91 坪

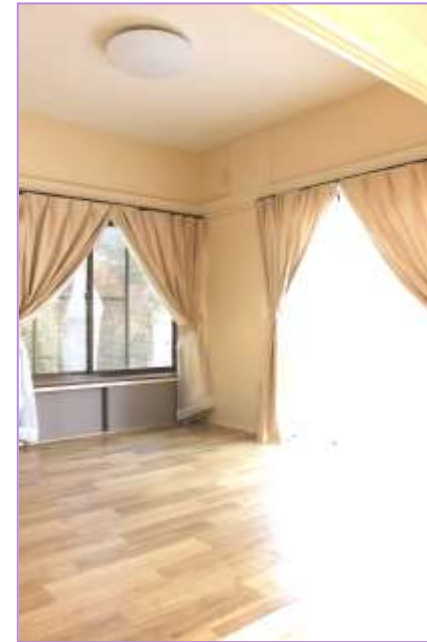
建物 21.45 坪

価格

420 万円

物件概要

- ◇ 所在地 / 加須市柳生 2281-9
- ◇ 交通 / 東武日光線「柳生」駅 徒歩 8分
- ◇ 都市計画 / 非線引区域
- ◇ 用地地域 / 指定なし
- ◇ 建ぺい率 / 60% 容積率 / 200%
- ◇ 地目 / 宅地
- ◇ 土地権利 / 所有権
- ◇ 地積 / 102.20 m² (30.91 坪) 他に私道持分有
- ◇ 建物 / 木造瓦・亜鉛メッキ鋼板葺 2階建
1階 47.74 m² 2階 23.18 m²
延 70.92 m² (21.45 坪)
- ◇ 設備 / 公営水道・浄化槽・東京電力・プロパン
- ◇ 築年月 / 昭和 56 年 10 月
- ◇ 現況 / 空家
- ◇ 引渡し / 即



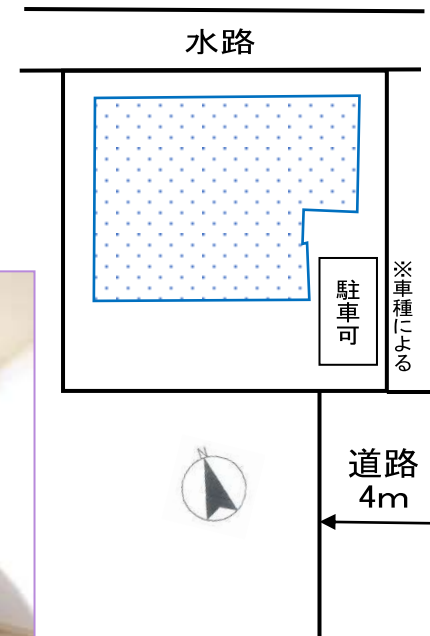
Information

- 柳生駅(東武日光線) 徒歩 8分
- マルヤ(食品スーパー) 徒歩 6分
- 郵便局 徒歩 6分
- セブンイレブン 徒歩 17分



★室内リフォーム済★
給湯器・シャワーノズル新品
照明・エアコン付

学区
北川辺西小学校
北川辺中学校



※図面と現況に相違あるときは現況のとおりとします。



埼玉県知事免許 (7) 第 15473 号 〒346-0104 久喜市菖蒲町三箇 6206-1 (フォレオ菖蒲 蔦屋書店菖蒲店の南となり)

株式会社 岡安不動産

TEL0480-85-2331
FAX0480-85-8778

取引態様

定休日：毎週水曜日
<http://www.okayasu-re.co.jp>

専任