

新築分譲住宅 3LDK

ニューシャトル「伊奈中央」駅徒歩600m

土地 45.19 坪
建物 28.05 坪

価格 **3,880** 万円

- 物件概要
- 所在地／北足立郡伊奈町大字小室字久保 9588-2 伊奈町中部特定土地区画整理事業 48 街区 26-1 画地
 - 交通／ニューシャトル「伊奈中央」徒歩 8 分
 - 土地権利／所有権
 - 地目／畑・山林
 - 都市計画／市街化区域
 - 地区計画／伊奈中部地区計画
 - 用途／第一種住居地域
第一種低層住居専用地域
 - 建ぺい率／50% 60% 容積率／80% 200%
 - 土地面積／149.4 ㎡(45.19 坪)
 - 建物構造／木造(2×4 工法)スレート葺
 - 建物面積／1階 46.37 ㎡ 2階 46.37 ㎡ 計 92.74 ㎡
 - 完成日／2018 年 8 月
 - 引渡し／農転受理通知後
 - 設備／オール電化
スマートエディション(蓄電池の複数活用)

(コティ)
koti とは..
Skogの家

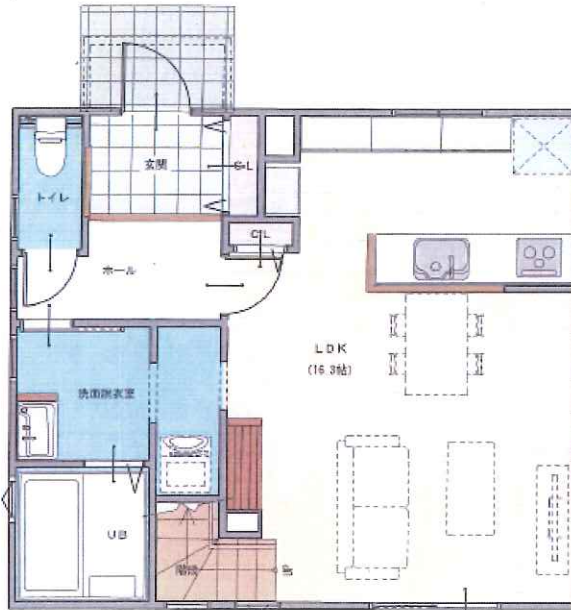
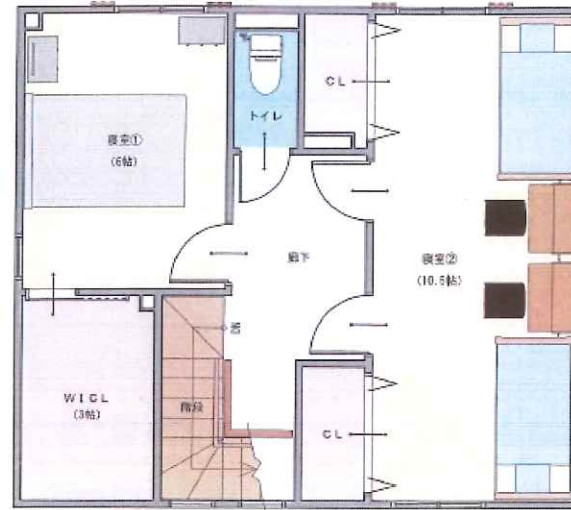
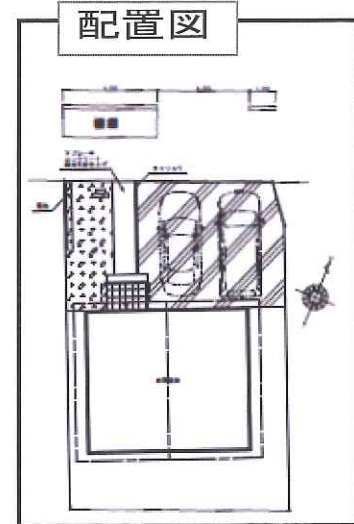
Skog とはスウェーデン語で『森』
温かみのある無垢の木を床や天井に使用。

エアポレー

冷暖房・24 時間床下空調システム

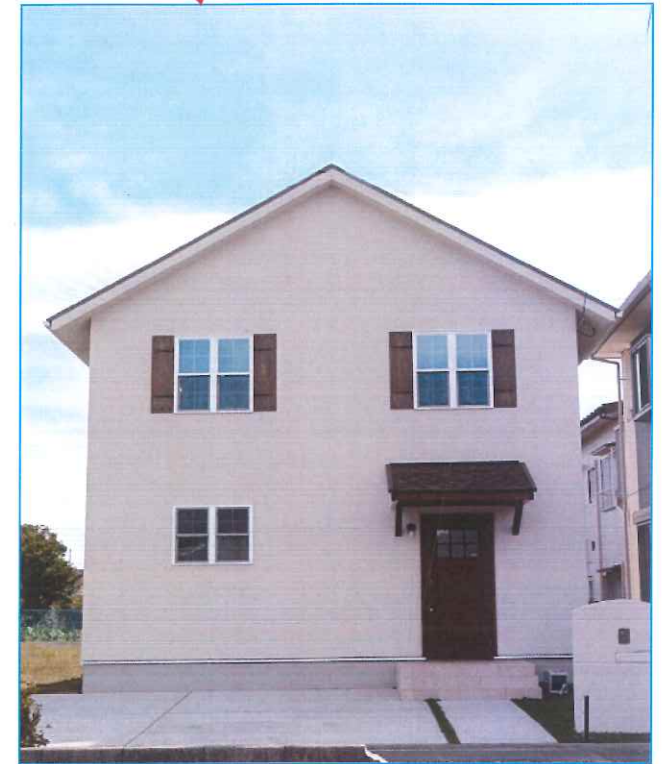
セントラル換気システム+イオンクラスター

24 時間換気で室内の空気がいつも新鮮。
結露・ダニ・カビの発生を制御
イオンクラスターを内蔵



・カフェ風キッチン
・収納豊富

※図面と現況に相違あるときは現況のとおりとします。
※敷地内に電柱及び支線が入る場合があります。



※家具・照明・ベット付き

住宅ローンのお支払例
頭金380万円 3,500万円お借入の場合
借入期間35年間 金利0.47%(保証料別途)
月々 **90,391** 円
(ボーナス払いなし)

- ◇ UNICUS 伊奈
ショッピングモール 徒歩 22 分
- ◇ 伊奈町役場 徒歩 6 分
- ◇ ウエルシア 徒歩 6 分
- ◇ みちのこ保育園 徒歩 8 分
- ◇ 伊奈中学校 徒歩 10 分
- ◇ 小室小学校 徒歩 23 分
- ◇ 伊奈学園 徒歩 24 分



埼玉県知事免許 (7) 第 1 5 4 7 3 号 〒346-0104 久喜市菖蒲町三箇 6 2 0 6 - 1 (フォレオ菖蒲 蔦屋書店菖蒲店の南となり)

株式会社 **岡安不動産**

TEL0480-85-2331
FAX0480-85-8778

定休日：毎週水曜日
<http://www.okayasu-re.co.jp>

取引態様

専属専任