

新築分譲住宅 3LDK

ニューシャトル「伊奈中央」駅徒歩600m

土地 45.19 坪
建物 28.05 坪

価格 **3,780** 万円
モデルハウス限定販売

物件概要

- ◆ 所在地 / 北足立郡伊奈町大字小室字久保 9588-2 伊奈町中部特定土地区画整理事業 48 街区 26-1 画地
- ◆ 交通 / ニューシャトル「伊奈中央」徒歩 8 分
- ◆ 土地権利 / 所有権
- ◆ 地目 / 畑・山林
- ◆ 都市計画 / 市街化区域
- ◆ 地区計画 / 伊奈中部地区計画
- ◆ 用途 / 第一種住居地域
第一種低層住居専用地域
- ◆ 建ぺい率 / 50% 60% 容積率 / 80% 200%
- ◆ 土地面積 / 149.4 m² (45.19 坪)
- ◆ 建物構造 / 木造 (2×4 工法) スレート葺
- ◆ 建物面積 / 1階 46.37 m² 2階 46.37 m² 計 92.74 m²
- ◆ 完成日 / 2018 年 8 月
- ◆ 引渡し / 農転受理通知後
- ◆ 設備 / オール電化
スマートエディション (蓄電池の複数活用)

(コティ) **koti** とは..
Skogの家

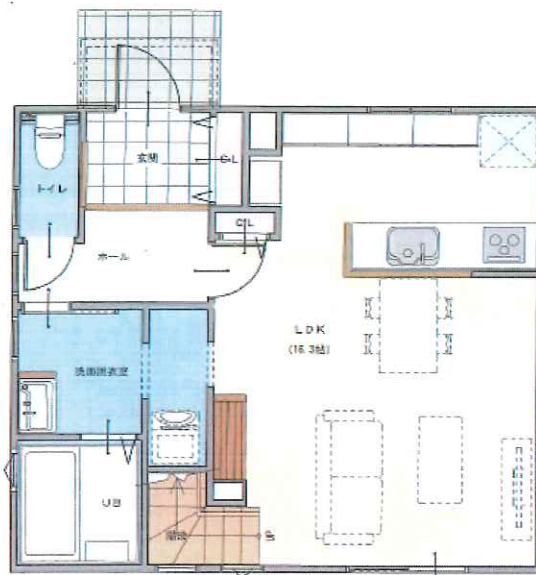
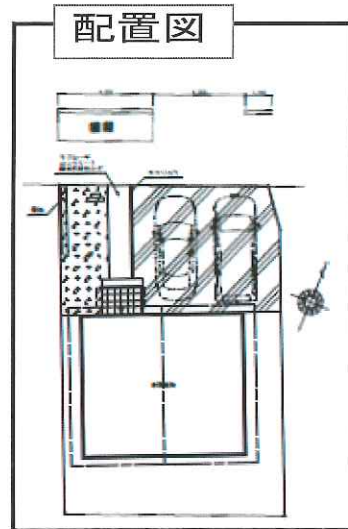
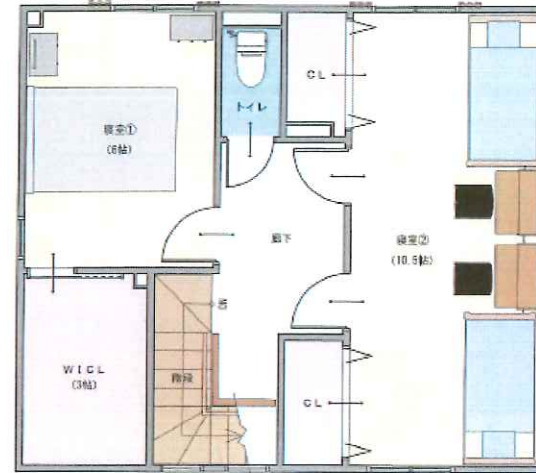
Skog とはスウェーデン語で『森』
無垢の床や扉、壁には塗り壁の仕様。

エアポレー

冷暖房・24 時間床下空調システム

セントラル換気システム+イオンクラスター

24 時間換気で室内の空気がいつも新鮮。
結露・ダニ・カビの発生を制御
イオンクラスターを内蔵



- ◇ UNICUS 伊奈
- ◇ ショッピングモール 徒歩 22 分
- ◇ 伊奈町役場 徒歩 6 分
- ◇ ウエルシア 徒歩 6 分
- ◇ みちのこ保育園 徒歩 8 分
- ◇ 伊奈中学校 徒歩 10 分
- ◇ 小室小学校 徒歩 23 分
- ◇ 伊奈学園 徒歩 24 分

住宅ローンのお支払例
頭金280万円 3,500万円お借入の場合
借入期間35年間 金利0.47%(保証料別途)
月々 **90,391** 円
(ボーナス払いなし)



※家具・照明・ベット付き

※図面と現況に相違あるときは現況のとおりとします。
※敷地内に電柱及び支線が入る場合があります。



埼玉県知事免許 (7) 第 1 5 4 7 3 号 〒346-0104 久喜市菖蒲町三箇 6 2 0 6 - 1 (フォレオ菖蒲 蔦屋書店菖蒲店の南となり)

株式会社 **岡安不動産**

TEL0480-85-2331
FAX0480-85-8778

定休日: 毎週水曜日
<http://www.okayasu-re.co.jp>



取引態様

専属専任