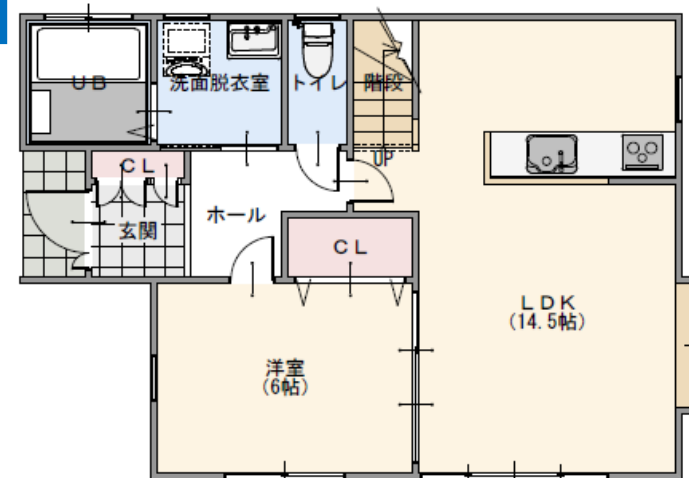
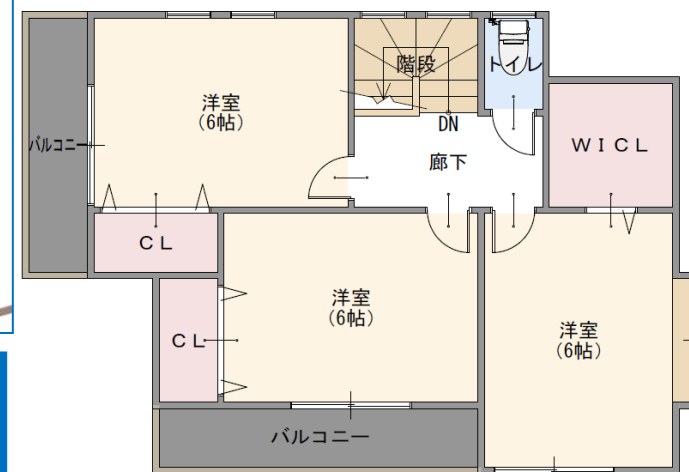


# 中古住宅 **さいたま市** **西区高木** **4LDK** 土地 **45.42** 坪 建物 **28.69** 坪 価格 **2,500** 万円

## 物件概要

- ◇ 所在地 / さいたま市西区高木 310-1
- ◇ 交通 / JR川越線「指扇」駅徒歩17分  
JR川越線「西大宮」駅徒歩18分
- ◇ 都市計画 / 市街化調整区域
- ◇ 建ぺい率 / 60% 容積率 / 200%
- ◇ 地目 / 宅地
- ◇ 土地権利 / 所有権
- ◇ 地積 / 150.15㎡ (45.42坪)
- ◇ 建物 / 木造スレート葺2階建  
1階 50.99㎡ 2階 43.88㎡  
延 94.87㎡ (28.69坪)
- ◇ 設備 / 東京電力・公営水道・プロパンガス・浄化槽
- ◇ 築年月 / 平成24年8月
- ◇ 現況 / 空家
- ◇ 引渡し / 相談 ※再建築可



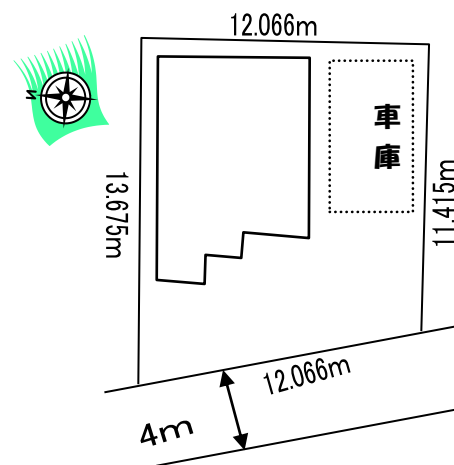
※図面と現況に相違あるときは現況のとおりとします。

## 車庫付き！駐車3台可

※車種による

## Information

- 口ーソン ..... 徒歩 8分
- 西区役所 ..... 車 4分
- 指扇北小学校 ..... 徒歩 13分
- 指扇中学校 ..... 徒歩 14分



埼玉県知事免許 (7) 第 15473号 〒346-0104 久喜市菖蒲町三箇 6206-1 (フォレオ菖蒲 蔦屋書店菖蒲店の南どなり)

株式会社 **岡安不動産**

TEL0480-85-2331  
FAX0480-85-8778

取引態様

定休日：毎週水曜日  
<http://www.okayasu-re.co.jp>

専属専任